

## DESCRIÇÃO

Lugar(es) de apreciação estética, de contemplação do lugar, através do qual se podem observar algumas espécies de flora da Reserva Botânica da Mata Nacional dos Medos, como o pinheiro manso (*Pinus pinea* L.), a sabina-da-praia ou zimbro (*Juniperus phoenicea*), a aroeira (*Pistacia lentiscus* L.), o espinheiro preto (*Rhamnus lycioides* ssp. *Oleooides*), o sargaço (*Cistus salvifolius*), o bole bole (*Briza maxima*), o rabo de lebre (*Lagurus ovatus*). O Caminho do Museu das Árvores culmina com a Árvore do Coração da Floresta. O sentido de guardar, preservar e conservar as coisas do lugar; os sentidos: observação da flora, contemplação da estética do lugar, as árvores e os seus contornos; os cheiros e os aromas, os sons, as texturas.



## Ficha técnica

**Partida e chegada:** CIMM.

**GPS:** 38°34'36.94"N / 9°11'36.94"W.

**Âmbito:** ambiental, paisagístico, cultural e desportivo.

**Tipo de percurso:** Circular.

**Distância a percorrer:** 926m.

**Duração do caminho:** 25min.

**Grau de dificuldade:** Fácil.

**Época aconselhada:** Todo ano.



Instituto de Conservação da Natureza e das Florestas, I.P.

Paisagem Protegida da Arriba Fóssil da Costa da Caparica  
Centro de Interpretação da Mata dos Medos

Estrada Florestal da Fonte da Telha  
2825-494 Costa da Caparica

Telefone: 212962640  
Correio Eletrónico: ppafcc@icnf.pt

## Trilho CIMM



## Centro de Interpretação da Mata dos Medos

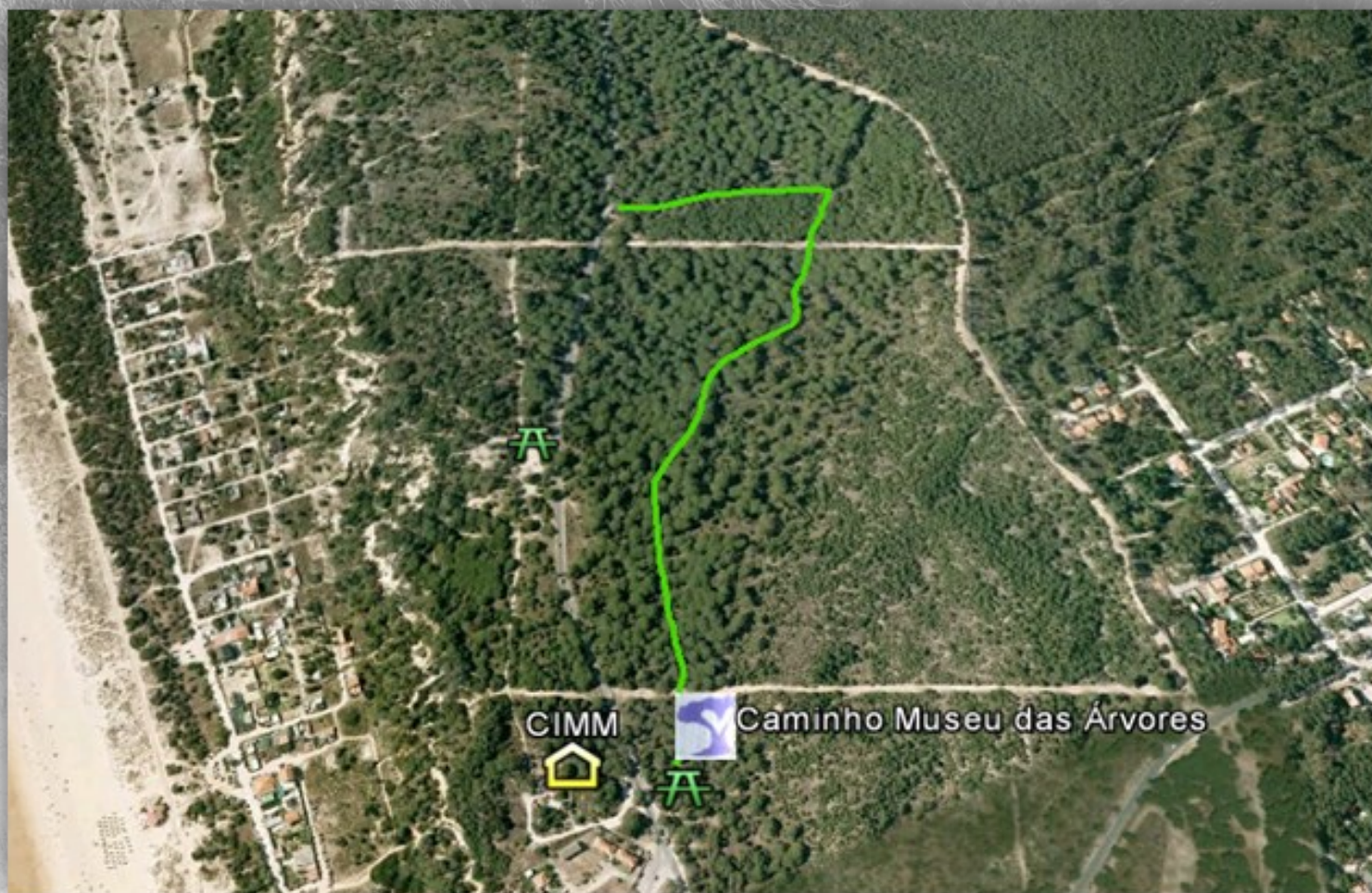


## Caminho do Museu das Árvores





# Caminho do Museu das Árvores



## Legenda:



Caminho Museu das Árvores



Parque de Merendas



Centro de Interpretação da  
Mata dos Medos